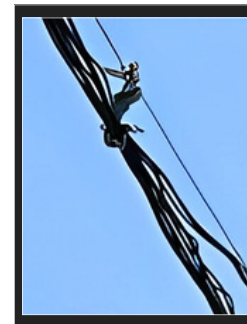


ESPACIADOR DE BAJA TENSIÓN PARA CABLE CONCÉNTRICO ANTIHURTO
LOW VOLTAGE SPACER FOR ANTI-THEFT CONCENTRIC CABLE

CARACTERÍSTICAS: Acessório fabricado em polietileno de alta densidade resistente aos raios UV, de formato reto para utilização em redes compactas monofásicas de baixa tensão sustentando os cabos concêntricos, mantendo o isolamento elétrico da rede.

CARACTERÍSTICAS: Accesorio fabricado en polietileno de alta densidad resistente a los rayos UV, con forma recta para su uso en redes monofásicas compactas de baja tensión, tratando de mantener los cables concéntricos y manteniendo el aislamiento eléctrico de la red.

CHARACTERISTICS: Accessory manufactured in UV-resistant HDPE, with a straight shape for use in compact single-phase low-voltage networks by trying concentric cables while maintaining the network's electrical insulation.



APLICAÇÃO: Instalado nos cabos concêntricos condutor e mensageiro, podendo ser instalado e retirado a distância com o uso da vara de manobra devido as travas integradas.

APLICACIÓN: Instalado en los cables conductores concéntricos y mensajeros, se puede instalar y quitar a distancia con el uso de la palanca de maniobra debido a las cerraduras integradas.

APPLICATION: Installed on the concentric conductor and messenger cables, it can be installed and removed at a distance with the use of the maneuver stick due to the integrated claws.



TM1229

Características mecânicas / Características mecánicas / Mechanical characteristics			Aplicação / Aplicación / Application			
CÓDIGO CODIGO CODE	Classe de tensão Clase de tensión Voltage system	Resistência à tração de curta duração Resistencia a la tracción de corta duración Short-term tensile strength	Acomodação berço inferior do cabo concêntrico	Seção Sección Section	Diâmetro externo do cabo mensageiro Diámetro exterior del cable mensajero Outside diameter of the messenger cable	
			Alojamiento inferior de la cuna para cable concéntrico Lower berth accommodation for concentric cable		mm	
		daN	Un	mm ²	Mín.	Máx.
TM1229	15kV	180	30	16 e 25	8	18