



CÓDIGO / CODE

TM1226/ TM1227

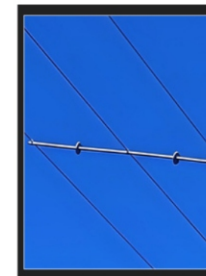
# ESPAÇADOR PARA REDES DE DISTRIBUIÇÃO AÉREAS DE MT

ESPACIADOR PARA REDES AÉREAS DE DISTRIBUCIÓN MT  
SPACER FOR OVERHEAD DISTRIBUTION NETWORKS MT

**CARACTERÍSTICAS:** Fabricado em polietileno de alta densidade na cor cinza. Utilizado para manter o espaçamento entre os cabos das redes de distribuição de energia evitando os constantes desligamentos em dias de chuvas e vendavais.

**CARACTERÍSTICAS:** Fabricado en polietileno de alta densidad de color gris. Se utiliza para mantener la separación entre cables en las redes de distribución de energía, evitando las continuas desconexiones en días de lluvia y fuerte viento.

**CHARACTERISTICS:** Made of HDPE in gray. Used to maintain the spacing between cables in power distribution networks, avoiding constant disconnections on rainy and windy days.



**Aplicação:** Instalado entre os cabos de média tensão, sua função destina-se a manter a separação dos cabos, suas saias fixas mantém a estabilidade do espaçador na rede aérea de energia.

**APLICACIÓN:** Instalado entre cables de media tensión, su función es mantener la separación de los cables, sus faldones fijos mantienen la estabilidad del separador en la red eléctrica aérea.

**APPLICATION:** Installed between medium-voltage cables, its function is to maintain the separation of the cables, and its fixed skirts maintain the stability of the spacer in the overhead power network.

## Características elétricas e mecânicas / Características eléctricas y mecánicas / Electrical and mechanical characteristics

CÓDIGO CODIGO CODE	Classe de tensão Clase de tensión Voltage system	Tensão sup. à freq. Ind. sob chuva Tensión soport. a frecuencia indus. bajo la lluvia Withstand voltage at ind. frequency under rain	Tensão Aplicada Tensión Aplicada Applied Voltage	Resistência a tração Resistencia a la tracción Tensile and compressive
	kV	kV	(1 min)kV	daN
TM1226 (1420mm)	15/25	50	30	75
TM1227 (1000mm)				